

ラグ&カーペット  
エクセレンスをあなたの足元に

Rugs and carpets  
Excellence at your feet



*Loro Piana*

INTERIORS



## INTERIORS

ロロ・ピアーナ・インテリアのラグとカーペットは、どのような洗練されたインテリアスキームにも自然と馴染むアイテムです。最高品質の素材を用い、暖かく非常に柔らかく、そして豊かで魅力溢れる色合いが揃い、お好みに合わせてカスタマイズすることができます。ウール、シルク、ラマ、貴重なカシミアなど、最高級の繊維を用いた美しいラグ・カーペットや、リラックスしたラスティックな雰囲気のカイザル麻などが揃っています。屋外用には、丈夫で手入れのしやすいポリプロピレンに特殊加工を施し、素足で歩いても楽しめる柔らかさを実現しました。どんなシーンにも対応できるよう、サイズをカスタマイズできます。豊富なカラーバリエーションに合わせ、ブークレ糸、起毛、贅沢なジャガード織、編み込みなどの多様なテクスチャーがあります。また、ボーダー、ストライプ、コントラストなどのオプションもあり、これらすべてが高品質な素材と職人技という共通項で結ばれています。

The rugs and carpets by Loro Piana Interiors are the natural complement to any refined decor scheme: warm and ultra-soft, in rich, inviting hues, crafted from superlative quality materials and offering the added pleasure of customizing your choice. The range is a showcase of beautiful floor coverings in the finest of fibres, from wool to silk to llama to precious cashmere, or the relaxed, rustic look of sisal matting. For outdoor settings, hard-wearing, easy-care polypropylene has been treated with special techniques to lend it extra softness, making it a delight to walk on barefoot too. The sizes can be customized to adapt to any setting. The generous palette of colours is matched by a wide selection of different textures, from bouclé to velour to rich jacquard weaves and plaited effects, with the option of choosing borders, stripes and contrasts united by a single common denominator: high quality materials and workmanship.

ロロ・ピアーナ・インテリアのコレクションに加わった最新作、**ヴィッツ・スピーナ**と**ロサンガ**のラグは、真にユニークなアイテムです。職人技とも言えるジャカード織機で織られた各デザインは、ダークカラーの糸と5色展開のカラーのうちの1色をそれぞれに組み合わせることで作られ、使用する色調によってメランジェ効果が現れます。

この色のコントラストにより表面には立体感が出て、クラシックなヘリンボーンと贅沢な菱形のパターンの2つのデザインを際立たせています。

ラグ

ヴィッツ・スピーナ&ロサンガ

## RUGS

### Visso Spina and Losanga

The very latest to join the Loro Piana Interiors collection, the **Visso Spina** and **Losanga** rugs are truly unique. Crafted on artisanal jacquard looms, each design teams a dark yarn with one of five colours, giving rise to a more or less visible mélangé effect, depending on the shades used. This contrast lends the surface a three-dimensional look and accentuates the two designs available: a classic herringbone and a rich lozenge pattern.





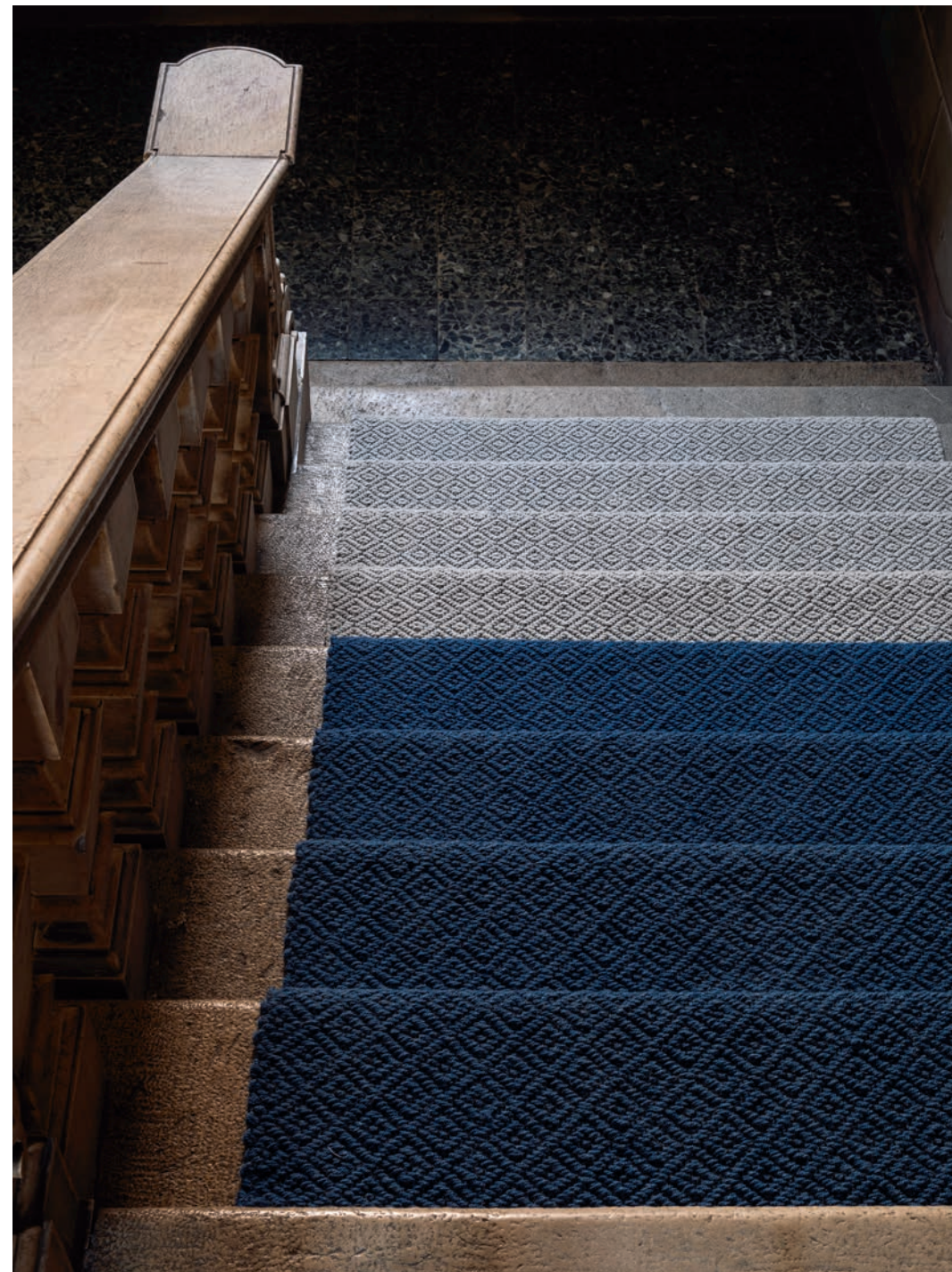


使用されている素材も唯一無二で、ヴィッソで使用されるウールは、すばらしい歴史をもつイタリアという国の卓越性を表しています。

ヴィッソウールは、2016年に大きな地震に見舞われた、イタリア中部のマルケ州にある同名の土地が原産で、ソプラビサナ種の羊の毛を使用していますが、この種は主に肉や乳製品向けに飼育される羊です。

ロロ・ピアーナがこの素朴で弾力性に富んだウールを再発見したことは、ヴィッソという小さな町とそこで働く職人たちの仕事の復興に大きく貢献しました。

The material used is also unique: Visso wool is an all-Italian excellence with an extraordinary history. Visso wool comes from the place of the same name in the Marche region of Central Italy – which was hit by the terrible earthquake of 2016. It comes from the fleece of the Sopravissana sheep and in particular from sheep normally reared for meat and dairy products. This pleasingly rustic, very resilient wool was rediscovered by Loro Piana, which has contributed substantially to the recovery of the small town of Visso and the work of its artisans.





ヴィッツ・スピーナとロサンガは、意図的な不規則さと驚くような柔らかさを兼ね備えた見事な手触りのラグです。大胆で鮮やかな色合いは、インテリアに温かみを添え、ウール特有の特性によって湿度を吸収します。5種類の幅があって、長さはカスタマイズすることができ、織機で織られた縁仕上げでお届けします。



The **Visso Spina** and **Losanga** rugs combine a deliberately irregular look with an almost unexpected softness, making them beautifully tactile. Their bold, vibrant hues add warmth to interiors, and absorb humidity, thanks to the natural properties of wool. They are available in 5 different widths with customizable lengths and are delivered finished with a loom-woven border.



セント・エミリオン&ポメロール

ニュージーランド産ウールを手織機で織り上げたラグで、  
17色のカラーバリエーションがあります。

**セント・エミリオン**は、厚みのある存在感をもったベロア  
調のアイテムで、この上なく暖かくて柔らかいです。  
伝統的な平織りのため表裏は全く同じに織り上げられ、  
非常に弾力性に富んだストラクチャーとなっています。

Rugs in New Zealand wool woven on a handloom  
and offered in a range of 17 shades.

**Saint Emilion** is a statement velour of considerable  
depth, ultra-warm and super-soft. It is woven  
with a classic plain weave, meaning the two sides  
are identical and the structure particularly resilient.





ポメロールはブークレ織りのラグで、セント・エミリオンと同じ素材を使用しています。ニュージーランド産ウールは耐久性と天然の弾力性に優れ、その混じりけのない白色で有名ですが、一旦染色するとピュアで鮮やかな色合いがはっきりと現れます。カールのかかった特徴的な表面は、数本の糸を撚り合わせて作られています。セント・エミリオンとポメロールの最大幅は6メートルで、円形に仕上げることもできます。

**Pomerol** is the bouclé alternative to the **Saint Emilion** rug, crafted from the same raw material: a New Zealand wool known for its durability, natural elasticity and pristine white colour which, once dyed, makes for full, pure, vibrant shades. Its characteristic curly surface is created by twisting several threads together. **Sant Emilion** and **Pomerol** come in a maximum width of 6 metres. Round shapes can also be made.







このラグでロロ・ピアーナ・インテリアを特徴づけるのは、ラグの片側のエリアに差し込まれるコントラストあるラインで、テキスタイルの伝統的要素でもあり、ロロ・ピアーナのブランドと強い関連性のあるディテールとも言える生地を思い起こさせます。

このストライプはオプションでおつけしております。カラーバリエーション、多様な形状やサイズ、ストライプを追加するオプション、そして使用する優れた原材料により、**セント・エミリオン**と**ポメロール**はどんな空間にもエレガントに適応し、柔らかさと暖かさを添える非常に使いやすいアイテムとなっています。

The Loro Piana Interiors signature on these rugs is the contrasting line, which appears on one side only and recalls the selvedge, a classic element of the textile tradition and a detail strongly associated with the brand. The stripe is optional. The range of colours, the different shapes and sizes, the option of adding the stripe, and the superior raw material used make **Saint Emilion** and **Pomerol** a very versatile solution that adapts elegantly to any environment, lending softness and warmth.





**ネグレスコ**は、非常に柔らかい毛質で知られるアンデスのラクダ科動物ラマの毛を使った手織りのラグです。意図的に不規則なマキシブークレヤーンを使用して、このユニークな素材の魅力的な手触りを際立たせています。ラグの幅は最大5メートル、長さはご希望サイズでお作りでき、洗練されたハンドクラフトの縁仕上げでお届けします。素材の純粋さを際立たせる、未染色のラマの天然の色調3色から選ぶことができます。

## ネグレスコ

**Negresco** is a hand-knotted rug in llama fibre, from the Andean camelid known for its super-soft fleece. The intentionally irregular maxi bouclé yarn used accentuates the inviting feel of this unique fibre. The rugs are available in a maximum width of 5.5 metres, customizable in length, and are delivered finished with a refined hand-crafted border. There are four shades to choose from, in the natural hues of undyed llama fibre, highlighting the purity of the material.







ネグレスコは、インテリアスキームに真に特別な要素を添えたいと願う、通向きの非常に貴重な敷物です。  
天然色の毛を用いたハンドクラフト仕上げであることとサイズをオーダーでお作りすることで、すべてのアイテムが一点ものとなっています。

**Negresco** is a very precious floor-covering, one for connoisseurs, for those who want to add a truly exclusive element to their decor scheme: thanks to the hand-crafting, the use of fibre in its natural shade and the customized sizes, every single piece is unique.





## カーペット バーナム&デラメール

### CARPETING Burnham and Delamere

カーペットコレクションに2つの新しいカーペットが加わりました。**バーナム**はピュアウール、**デラメール**はウール80%・シルク20%で全12色のカラーバリエーション、どちらも柔らかなカットパイルです。マットな外観のバーナムはしっかりと織り込まれており、特に素足で歩くのに快いカーペットです。住宅用にデザインされていますが、廊下などの人の通りの多い場所や航空機や公共の場など、洗練された雰囲気が望まれる場所にも適しています。

The collection includes two new carpets:  
**Burnham** in pure wool and **Delamere** in 80% wool and 20% silk, available in 12 different colourways. Both are in downy soft velour. **Burnham** presents a matte look and a compact consistency that is a pleasure to walk on, especially barefoot. Designed for residential use, it is robust enough for high traffic areas like corridors, or aviation or public settings, wherever a touch of refinement is desired.





**デラメール**はバーナムよりさらに高級な仕様で、主にラグジュアリーなヨットや個人宅用にデザインされています。シルクがブレンドされており、カーペットの表面に微妙な光沢を持ち、自然と色合いを際立たせます。バーナム、デラメールともに、パイルと裏地を一緒に織るウィルトン織機で制作されているため、糸が密で非常に強度のある構成となっています。ウール本来の特性による天然の難燃性を持ち、ヨーロッパの防災認証を受けています。より高度な基準を満たすための加工を追加することもできます。

4メートル幅なため、敷き込みの使用はもちろん、同色系によるロック仕様やロロ・ピアーナ・インテリアのコレクションファブリックを使用したボーダー仕様による置き敷きラグの制作にも適しています。



**Delamere** is an even more exclusive alternative to **Burnham**, designed mainly for use on board luxury yachts, or in private homes. The silk yarn present in the blend lends the carpet a subtle surface lustre that naturally accentuates the colours. Both carpets are crafted on Wilton looms that enable the pile and support to be woven together, so as to obtain a compact, extremely robust structure. Thanks to the intrinsic properties of wool, they are naturally flame retardant, with European certification. Additional treatments to fulfil the most stringent criteria can also be given. The 4 metre width makes them suitable for both wall-to-wall use and for creating soft rugs edged with matching yarn or fabrics from the Loro Piana Interiors collection.



柔らかさと自然な艶で定評のあるラマの毛を用いた、2種の卓越したカーペットです。どちらもパイルと裏地を一緒に織るウィルトン織機で織られているため、コンパクトで非常に弾力に優れたストラクチャーとなっています。**イーストバリー**はヘリンボーン柄、**ウエストバリー**には洗練されたブークレ糸にダブルバインディングを施し強固な作りとしました。

# イーストバリー & ウエストバリー



Two extraordinary carpets in llama fibre, renowned for its softness and natural sheen. Both are crafted on Wilton looms that enable the pile and support to be woven together, so as to obtain a compact, extremely resilient structure. **Eastbury** features a herringbone pattern, while **Westbury** is a refined bouclé with a double binding that makes it very solid.







イーストバリーは淡い色から深いモカまでの4つの自然な色調、ウエストバリーはさらに2種のグレーが加わり、この卓越したアイテムをご自身のインテリアに選びたい方にとってより広い選択肢を揃えました。イーストバリーとウエストバリーは、両者とも幅が4メートルあり、敷き込みの仕様、または口ロ・ピアーナ・インテリアのファブリックや同色の糸で縁取りを施し、洗練されたラグを制作することができます。

**Eastbury** comes in four natural shades - from light to deep Mocha - while **Westbury** also offers two shades of grey, making even more options available to those who wish to choose this rare excellence for their interiors. In a width of 4 metres, both **Eastbury** and **Westbury** can be installed wall to wall or used to make refined rugs that can be edged with our fabrics or matching thread.





## ワン・ステップ・トゥ・ヘヴン

ロロ・ピアーナが6世代に渡って追求してきた「世界で最も高品質な繊維を調達する」というエクセレンスをまさに体現し、カシミアだけを用いた比類のないカーペットです。**ワン・ステップ・トゥ・ヘヴン**を1㎡制作するには、2kgのカシミアが必要とされます。ウィルトン織機で織られた**ワン・ステップ・トゥ・ヘヴン**は、3本のカットパイルヤーンとブークレ糸を交互に組み合わせることで微妙なストライプを生み出しています。

A truly unique carpet crafted from pure cashmere, the very epitome of the excellence that Loro Piana has been pursuing for six generations, sourcing the very finest fibres the world has to offer. It takes two kilograms of cashmere to produce a square metre of **One Step to Heaven**, which is crafted on a Wilton loom, alternating a three yarn velour with inserts of bouclé to create a subtle stripe.





ワン・ステップ・トゥ・ヘヴンの柔らかな肌触りは、まさに天国にも登る心地のものです。素足を楽しむあらゆるシーンに適しています。ヨットのオーナーズキャビンやベッドルーム、ドレッシングルームなどに一面に敷き詰めて天賦のエレガンスを醸し出し、最上の空間に極上の柔らかさを添えるカーペットを制作することができます。このラグには、ロロ・ピアーナ・インテリアの類まれなファブリックや同色の糸を使用して、完璧な縁取りが施されています。

ワン・ステップ・トゥ・ヘヴンには、カシミアの極上の品質を称える4つの美しい自然な色調が揃っています。

The softness of **One Step to Heaven** is indeed heavenly. It is ideal for all settings where it can be appreciated barefoot. It adds innate elegance to owner's cabins on yachts, bedrooms, and dressing rooms, installed wall to wall, and can also be used to create carpets that will lend exquisite softness to the most exclusive settings. The rugs are perfect edged with our most precious fabrics or matching thread. **One Step to Heaven** comes in four beautiful natural shades that celebrate the supreme quality of cashmere.





## マット

ストライプ&シェブロン柄マット

### MATTING Stripe and Chevron



サイザル麻のラグは、私たちのブランドアイデンティティと伝統に強く共鳴し、どんなシーンにも馴染む天然素材を用いたインテリア要素としてご提案するアイテムです。

ストライプやヘリンボーンなど、ロロ・ピアーナ・インテリアのマットは、丈夫なサイザル麻の天然植物繊維であるアガベ・サイザラーナを使って作られています。

Our sisal matting is something that resonates strongly with our brand identity and tradition; the idea of decor elements in versatile natural materials that adapt with ease to any setting. In stripes or herringbone, the mats by Loro Piana Interiors are crafted using the naturally robust fibre of the plant species *Agave Sisaliana*.







この繊維を織機で織り特殊な裏地で補強することにより、しっかりした頑丈なマットができます。厚みを抑えているのでつまづく心配がなく、あらゆるシーンで安全に使用できます。サイザル麻の繊維は、一束一束の色が微妙に異なるため、それぞれのマットが一点ものとなっています。

この差異が編みに小さな起伏を作り、天然繊維の特徴を際立たせます。

サイザル麻は、床に敷き詰める用途の他に、ロロ・ピアーナ・インテリアのコレクションのファブリックで縁取りしたカスタムサイズのラグにも使用できます。

The fibre is woven on a loom and reinforced with a special support, which makes the mats compact and hard-wearing. Their reduced thickness limits the risk of tripping, meaning they can be used in all settings in complete safety. Each mat is one of a kind, given that the sisal fibre can vary slightly in colour consistency between one batch and the next, giving rise to tiny imperfections in the weave that highlight the natural origin of the fibre. Sisal can be used both wall to wall and for rugs in customized sizes, edged in fabrics from the Loro Piana Interiors collection.





屋外でマットの素朴な風合いを楽しみたい方のために特別に作られた「デオール」は、紫外線、塩素、塩水、日焼け止めクリームなどに耐性があるテクニカル素材のポリプロピレンを使用し、高度な防カビ・抗菌性を備えているうえにメンテナンスが非常に簡単です。糸に特殊処理が施されており、天然繊維を思わせる柔らかな手触りが楽しめ、繊細なメランジュ効果を生み出すストライプが織り込まれています。

**デオールラグ ストゥオイア**は、テラス、プールサイド、パティオ、庭園、ヨットのデッキなどの屋外での使用に最適で、お手入れが簡単のため、丈夫な敷物を必要とするあらゆる室内環境にも適しています。ロロ・ピアーナ・インテリアの「デオール」シリーズのファブリックを用いて縁取りを施してカスタムサイズのラグの製作や、敷き詰めカーペットとしてご使用いただくのに適しています。

## デオールラグ ストゥオイア

Specially created for those who want to enjoy the rustic look of matting in outdoor settings, the **Dehors** version is made of polypropylene, a technical material that withstands UV rays, chlorine, salt spray and sun creams, with extraordinary anti-mould and anti-bacterial properties. Maintenance is very easy. The yarn is given a special treatment that lends it a soft, tactile handfeel, reminiscent of a natural fibre. The weave features a stripe that creates a delicate mélange effect.

**Stuoia Dehors** is perfect for outdoor use: terraces, poolside areas, patios, gardens and yacht decks, but also ideal for all interior settings which require easy to clean, robust floor coverings. Perfect for both wall to wall use and creating custom-sized rugs, edged with the Dehors fabrics by Loro Piana Interiors.





## 「デオール」ラグ

デオールラグ サン・バルト プレーン&ストライプ

### DEHORS RUGS St. Barth Plain and Stripe

屋外用にデザインされたデオールラグは、強撚のポリプロピレン糸を用い、職人の技術を駆使して織り上げ、直射日光や水にさらされても優れた耐摩耗性・耐久性を持っています。**サン・バルト**のラグに用いられているポリプロピレンは、紫外線、塩素、塩分、日焼け止めクリームなどに強いだけでなく、防カビ・抗菌性にも優れています。これは何度もリサイクルできるテクニカル素材で、その製造には非常に限られた量の水とエネルギーしか必要としません。完全な抗アレルギー性のために安全が保証されており、医療の現場でも使用されています。

The rugs designed for outdoor use are crafted from highly twisted polypropylene yarns woven using artisanal techniques. This gives them excellent resistance to wear and durability, even when exposed to direct sunlight and water. The material chosen for the **St. Barth** rugs, polypropylene, is highly resistant to UV rays, chlorine, salt and sun creams, as well as boasting anti-mould and anti-bacterial properties. It is a technical material that can be recycled indefinitely and its production requires a very limited use of water and energy. Being completely anti-allergic, its safety is guaranteed, so much so that it is also used in the medical field.





空気と水を高圧で吹き付ける特殊加工によって、糸が柔らかになり、自然でマットな風合いに仕上がっています。こうした理由から、弾力性にも優れ、メンテナンスのしやすい口口・ピアーナ・インテリアの**デオール**ラグは、室内でも使用されることが多いアイテムです。子供部屋や遊戯室、ペットのいる場所、丈夫でお手入れが簡単なラグが必要な場所に最適です。

A special treatment using air and water applied at a high pressure gives the yarn added softness and a matte finish with a natural feel. For this reason and, thanks to their resilience and ease of maintenance, the **Dehors** rugs by Loro Piana Interiors are often used inside too. They are indeed perfect in children's rooms and play areas, wherever there are pets, or where robust, easy to clean rugs are required.







サン・バルトのラグには、7つの単色カラーとストライプ柄があり、6つのカラーをミックスしてラグをデザインすることができます。サイズや形状は、長方形、正方形、円形、楕円形にカスタマイズすることができます。

The **St. Barth** rugs come in 7 solid shades or in coloured stripes, to mix and match. The sizes and shapes can be customized: rectangular, square, round or oval.





テクニカルインフォメーション

TECHNICAL DATA

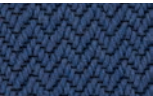
ヴィッソ・スピーナ Visso Spina AM5070

ヴィッソウール製ラグ、  
ヘリンボーン柄のジャガード織り  
**組成:** ウール(ヴィッソウール) 100%  
**幅:** 90、140、170、200、250 cm  
**長さ:** カスタマイズ可能  
**重量:** 3,400g/m<sup>2</sup>  
**厚さ:** 9 mm  
**比率:** 横7.5 cm、縦3.5 cm  
**柄の方向:** 幅に対して平行  
**ボーダー:** 3 cm幅のボーダーを織機で織っています。  
5色のカラーバリエーション

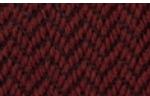
Rug in Visso wool, jacquard weave  
with a herringbone pattern  
**Composition:** 100% Visso wool  
**Widths:** 90, 140, 170, 200, 250 cm  
**Length:** customizable  
**Weight:** 3,400 gsm  
**Thickness:** 9 mm  
**Repeat:** horizontal 7.5 cm, vertical 3.5 cm  
**Direction of pattern:** parallel to the width  
**Border:** 3 cm wide, loom-woven on the width.  
Available in 5 colours



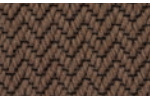
001 Light Marengo



002 Cobalto



003 Amaranto



004 Brown



005 Muschio

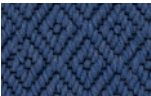
ヴィッソ・ロサンガ Visso Losanga AM5065

ヴィッソウール製ラグ、  
菱形柄のジャガード織り  
**組成:** ウール(ヴィッソウール) 100%  
**幅:** 90、140、170、200、250 cm  
**長さ:** カスタマイズ可能  
**重量:** 3,400g/m<sup>2</sup>  
**厚さ:** 9 mm  
**比率:** 横8 cm、縦7 cm  
**柄の方向:** 幅に対して平行  
**ボーダー:** 3 cm幅のボーダーを織機で織っています。  
5色のカラーバリエーション

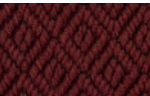
Rug in Visso wool, jacquard weave  
with a lozenge pattern  
**Composition:** 100% Visso wool  
**Widths:** 90, 140, 170, 200, 250 cm  
**Length:** customizable  
**Weight:** 3,400 gsm  
**Thickness:** 9 mm  
**Repeat:** horizontal 8 cm, vertical 7 cm  
**Direction of pattern:** parallel to the width  
**Border:** 3 cm wide, loom-woven on the width.  
Available in 5 colours



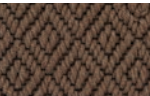
001 Light Marengo



002 Cobalto



003 Amaranto



004 Brown



005 Muschio



## ネグレスコ Negresco ATL5005

ラマのマキシブーレヤーン製手織りラグ

組成: ウール(ラマ) 100%

最大幅: 550 cm

長さ: カスタマイズ可能

重量: 5,000g/㎡

厚さ: 13 mm

ボーダー: 2.5 cm幅に織機で織られています。

4色のカラーバリエーション

Hand-knotted rug in maxi bouclé llama yarn.

**Composition:** 100% llama

**Maximum width:** 550 cm

**Length:** customizable

**Weight:** 5,000 gsm

**Thickness:** 13 mm

**Border:** 2.5 cm wide, loom-woven on the width.

Available in 4 colours



001 Biancore



002 Taupe



003 Mocha



004 Light Grey

## セント・エミリオン Saint Emilion AM5025

ウール製カットパイルラグ

組成: ウール 100%

幅: 最大600 cm

長さ: カスタマイズ可能

重量: 7,150g/㎡

厚さ: 20 mm

このラグは17色の中から1色を選んで、  
コントラストあるストライプを加えることができます。

最大直径580 cmの円形のオプションあり。

認証: EN13501 Cfl-s1

17色のカラーバリエーション

Velour rug in wool

**Composition:** 100% wool

**Width:** maximum 600 cm

**Length:** customizable

**Weight:** 7,150 gsm

**Thickness:** 20 mm

Option of adding a contrasting stripe  
in one of the 17 shades available for this rug.

Option of circular shape, with a maximum diameter  
of 580 cm.

**Certifications:** EN13501 Cfl-s1

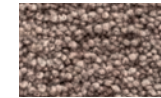
Available in 17 colours



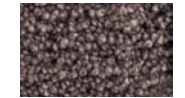
101 Absolute White



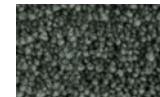
102 Biancore



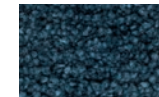
103 Kasha



104 Dark Zen



105 Malachite



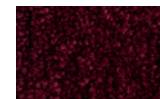
106 Cobalto



107 Indian Blue



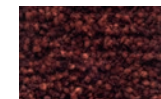
108 Dark Indigo



109 Amaranto



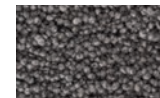
110 Corallo



111 Diaspro



112 Bright Orange



113 Light Marengo



114 Marengo



115 Graphite



116 Nero Assoluto



117 Mocha

ポメロール Pomerol AM5030

ブークレウール製ラグ

組成: ウール 100%

幅: 最大600 cm

長さ: カスタマイズ可能

重量: 4,700g/m<sup>2</sup>

厚さ: 15 mm

ボーダー: 3 cm幅のボーダーを織機で織っています。

ラグに使用される17色からボーダー色を選

ぶことができます。

最大直径600 cmの円形のオプションあり。

認証: EN13501 Cfl-s1

17色のカラーバリエーション

Rug in bouclé wool

Composition: 100% wool

Width: maximum 600 cm

Length: customizable

Weight: 4,700 gsm

Thickness: 15 mm

Border: 3 cm wide, loom-woven on the width.

The shade can be selected from the 17 available

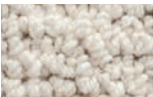
for this rug.

Option of circular shape, with a maximum diameter

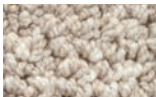
of 600 cm.

Certifications: EN13501 Cfl-s1

Available in 17 colours



101 Absolute White



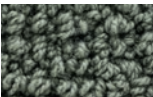
102 Biancore



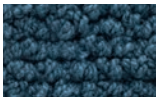
103 Kasha



104 Dark Zen



105 Malachite



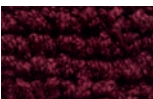
106 Cobalto



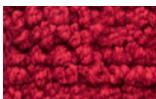
107 Indian Blue



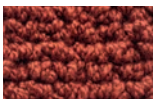
108 Dark Indigo



109 Amaranto



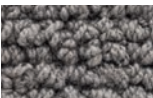
110 Corallo



111 Diaspro



112 Bright Orange



113 Light Marengo



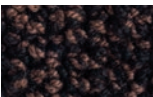
114 Marengo



115 Graphite



116 Nero Assoluto



117 Mocha

バーナム Burnham AM5075

ウール製カットパイルカーペット

組成: ウール 100%

幅: 400 cm

重量: 3,033g/m<sup>2</sup>

厚さ: 12 mm

用途: 敷き詰め、または縁取り仕様

縁取り: ベースと同系色の糸を使用したオーバー

ロックか、ファブリックボーダーがあります。

認証: EN13501 Bfl-s1

12色のカラーバリエーション

Velour carpet in wool

Composition: 100% wool

Width: 400 cm

Weight: 3,033 gsm

Thickness: 12 mm

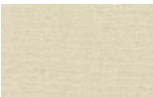
Uses: wall to wall or trimmed rug

Borders available: thread in a tonal shade

to the base or fabric border

Certifications: EN13501 Bfl-s1

Available in 12 colours



001 Absolute White



002 Light Grey



003 Taupe



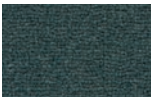
004 Grey Taupe



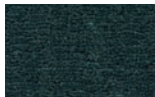
005 Titanio



006 Aqua



007 Green Blue



008 Smeraldo



009 Faded Blue



010 Terra Di Siena



011 Sitatunga Gold



012 Castoro



デラメール Delamere AM5080

ウールとシルク製カットパイルカーペット

組成: ウール 80%、シルク 20%

幅: 400 cm

重量: 3,050g/m<sup>2</sup>

厚さ: 10 mm

用途: 敷き詰め、または縁取り仕様

縁取り: ベースと同系色の糸を使用したオーバー

ロックか、ファブリックボーダーがあります。

認証: EN13501 Bfl-s1

12色のカラーバリエーション

Velour carpet in wool and silk

**Composition:** 80% wool 20% silk

**Width:** 400 cm

**Weight:** 3,050 gsm

**Thickness:** 10 mm

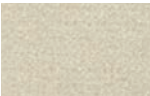
**Uses:** wall to wall or trimmed rug

**Borders available:** thread in a tonal shade

to the base or fabric border

**Certifications:** EN13501 Bfl-s1

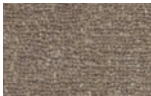
Available in 12 colours



001 Absolute White



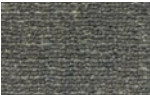
002 Light Grey



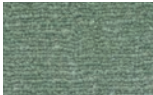
003 Taupe



004 Grey Taupe



005 Titanio



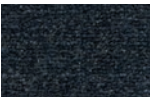
006 Aqua



007 Green Blue



008 Smeraldo



009 Faded Blue



010 Terra Di Siena



011 Sitatunga Gold



012 Castoro

イーストバリー Eastbury AM5020

ヘリンボーン柄のラマ製カーペット

組成: ウール(ラマ) 100%

幅: 400 cm

重量: 2,500g/m<sup>2</sup>

厚さ: 5 mm

柄の方向: 幅に対して平行

用途: 敷き詰め、または縁取り仕様

ボーダーのオプション: ベースと同系色の糸を使用し

たオーバーロックか、ファブリックボーダーがあります。

4色のカラーバリエーション

Carpet in llama with herringbone pattern

**Composition:** 100% llama

**Width:** 400 cm

**Weight:** 2,500 gsm

**Thickness:** 5 mm

**Direction of pattern:** parallel to the width

**Uses:** wall to wall or trimmed rug

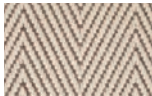
**Borders available:** thread in a tonal shade

to the base or fabric border.

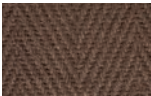
Available in 4 colours



001 Light Grey



002 Light Grey - Taupe



003 Taupe

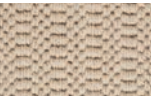


004 Mocha - Taupe

ウエストバリー Westbury AM5005

ラマウールのブークレー製カーペット、  
ダブルバインディング  
**組成:** ウール(ラマ) 100%  
**幅:** 400 cm  
**重量:** 2,350g/m<sup>2</sup>  
**厚さ:** 5 mm  
**柄の方向:** 幅に対して平行  
**用途:** 敷き詰め、または縁取り仕様  
**ボーダーのオプション:** ベースと同系色の糸を使用し  
たオーバーロックか、ファブリックボー  
ダーがあります。  
6色のカラーバリエーション

Carpet in llama bouclé with double binding  
**Composition:** 100% llama  
**Width:** 400 cm  
**Weight:** 2,350 gsm  
**Thickness:** 5 mm  
**Direction of pattern:** parallel to the width  
**Uses:** wall to wall or trimmed rug  
**Borders available:** thread in a tonal shade  
to the base or fabric border.  
Available in 6 colours



001 Biancore



002 Taupe



003 Mocha



004 Light Grey



005 Marengo



006 Dark Marengo

ワン・ステップ・トゥ・ヘヴン One Step to Heaven AM5000/AM5001

カットパイルにブークレーを入れ込んだストライプ柄  
のカシミア製カーペット  
**組成:** カシミア 100%  
**幅:** 200/400 cm  
**重量:** 3,000g/m<sup>2</sup>  
**厚さ:** 11 mm  
**柄の方向:** 幅に対して平行  
**用途:** 敷き詰め、または縁取り仕様  
**ボーダーのオプション:** ベースと同系色の糸を使用し  
たオーバーロックか、ファブリックボーダーがあります。  
4色のカラーバリエーション

Carpet in cashmere with stripe pattern created  
using bouclé inserts on a velour background  
**Composition:** 100% cashmere  
**Width:** 200/400 cm  
**Weight:** 3,000 gsm  
**Thickness:** 11 mm  
**Direction of pattern:** parallel to the width  
**Uses:** wall to wall or trimmed rug  
**Borders available:** thread in a tonal shade  
to the base or fabric border.  
Available in 4 colours



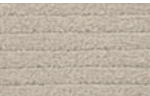
001 White



002 Kasha



003 Brown



004 Absolute White



ストゥオイア・ストライプ Stuoia Stripe AM5045

ストライプ柄のサイザル麻マット

**組成:** サイザル麻 100%

**幅:** 400 cm

**重量:** 2,900g/㎡

**厚さ:** 6～7 mm

**柄の方向:** 幅に対して平行

**用途:** 敷き詰め、または縁取り仕様

**ボーダーのオプション:** ベースと同系色の糸を使用したオーバーロックか、ファブリックボーダーがあります。  
2色のカラーバリエーション

Sisal matting with a stripe pattern

**Composition:** 100% sisal

**Width:** 400 cm

**Weight:** 2,900 gsm

**Thickness:** 6-7 mm

**Direction of pattern:** parallel to the width

**Uses:** wall to wall or trimmed rug

**Borders available:** thread in a tonal shade to the base or fabric border.  
Available in 2 colours



001 Palomino



002 Taupe

ストゥオイア・シェvron Stuoia Chevron AM5050

シェvron柄のサイザル麻マット

**組成:** サイザル麻 100%

**幅:** 400 cm

**重量:** 2,600g/㎡

**厚さ:** 5 mm

**柄の方向:** 幅に対して平行

**用途:** 敷き詰め、または縁取り仕様

**ボーダーのオプション:** ベースと同系色の糸を使用したオーバーロックか、ファブリックボーダーがあります。  
2色のカラーバリエーション

Sisal matting with a chevron pattern

**Composition:** 100% sisal

**Width:** 400 cm

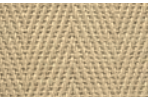
**Weight:** 2,600 gsm

**Thickness:** 5 mm

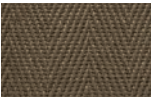
**Direction of pattern:** parallel to the width

**Uses:** wall to wall or trimmed rug

**Borders available:** thread in a tonal shade to the base or fabric border.  
Available in 2 colours



001 Vanilla



002 Brown

デオールラグ ストゥォイア Dehors Rug Stuoia AM5055

ストライプ柄のポリプロピレン製マット

**組成:** ポリプロピレン 100%

**幅:** 400 cm

**重量:** 1,600g/㎡

**厚さ:** 5 mm

**柄の方向:** 幅に対して平行

**用途:** 敷き詰め、または縁取り仕様

**ボーダーのオプション:** ベースと同系色の糸を使用したオーバーロックか、ファブリックボーダーがあります。  
1色展開

Matting in polypropylene with a stripe pattern

**Composition:** 100% polypropylene

**Width:** 400 cm

**Weight:** 1,600 gsm

**Thickness:** 5 mm

**Direction of pattern:** parallel to the width

**Uses:** wall to wall or trimmed rug

**Borders available:** thread in a tonal shade to the base or fabric border:

Single colourway



001 Palomino

デオールラグ サン・バルト プレーン Dehors Rug St. Barth Plain AM5040

編み込みブレード糸を使用したポリプロピレン製ラグ

**組成:** ポリプロピレン 100%

**最大サイズ:** 12m (長さは常にブレード幅  
1.5 cmの倍数)

**重量:** 2,800g/㎡

**厚さ:** 7 mm

**ボーダー:** 縦方向のボーダー幅はブレード最大  
5本分まで、ラグに使用の7色から選べます。  
7色のカラーバリエーション

Rug in polypropylene constructed

from plaited strands

**Composition:** 100% polypropylene

**Maximum size:** 12 sqm (the length must  
always be a multiple of 1.5 cm, the width  
of a single strand)

**Weight:** 2,800 gsm

**Thickness:** 7 mm

**Border:** up to a maximum of 5 strands  
on the length, the colour can be selected  
from the 7 available for this rug.  
Available in 7 colours



001 Kasha



002 Tundra



003 Burgundy



004 Borioso



005 Kumino



006 Midnight



007 Titanio



デオールラグ サン・バルト ストライプ Dehors Rug St. Barth Stripe AM5035

異なる色の編み込みブレード糸を使用したポリプロピレン製ラグ  
**組成:** ポリプロピレン 100%  
**最大サイズ:** 12m (長さは常にブレード幅1.5cmの倍数)  
**重量:** 2,800g/m<sup>2</sup>  
**厚さ:** 7 mm  
**ボーダー:** 縦方向のボーダー幅はブレード最大5本分まで、ラグに使用の7色から選べます。  
7色のカラーバリエーション

Rug in polypropylene constructed using plaited strands in different shades  
**Composition:** 100% polypropylene  
**Maximum size:** 12 sqm (the length must always be a multiple of 1.5 cm, the width of a single strand)  
**Weight:** 2,800 gsm  
**Thickness:** 7 mm  
**Border:** up to a maximum of 5 strands on the length, the colour can be selected from the 7 available for this rug.  
Available in 7 colours



I00 Kasha



I01 Tundra



I02 Burgundy



I03 Borioso



I04 Kumino



I05 Midnight



I06 Titanio



FOR INFORMATION:  
[INTERIORS@LOROPIANA.COM](mailto:INTERIORS@LOROPIANA.COM)  
[WWW.LOROPIANA.COM/INTERIORS](http://WWW.LOROPIANA.COM/INTERIORS)

*Graphic Design* GRITTI MORLACCHI & SCHIRMER *Milano, Venezia*





*Loro Piana*

INTERIORS